

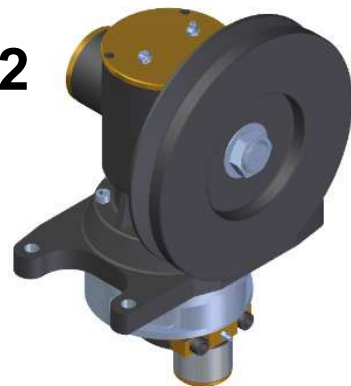


TP-CA206

**KIT DE ADAPTACION DE CAJA CUCHILLA TP-CA2012
PARA PLATAFORMAS DON ROQUE® CON CAJA MARANI**



TP-CA2012



TEL: 02273 442214

CONTACTO@TECPEREZ.COM.AR

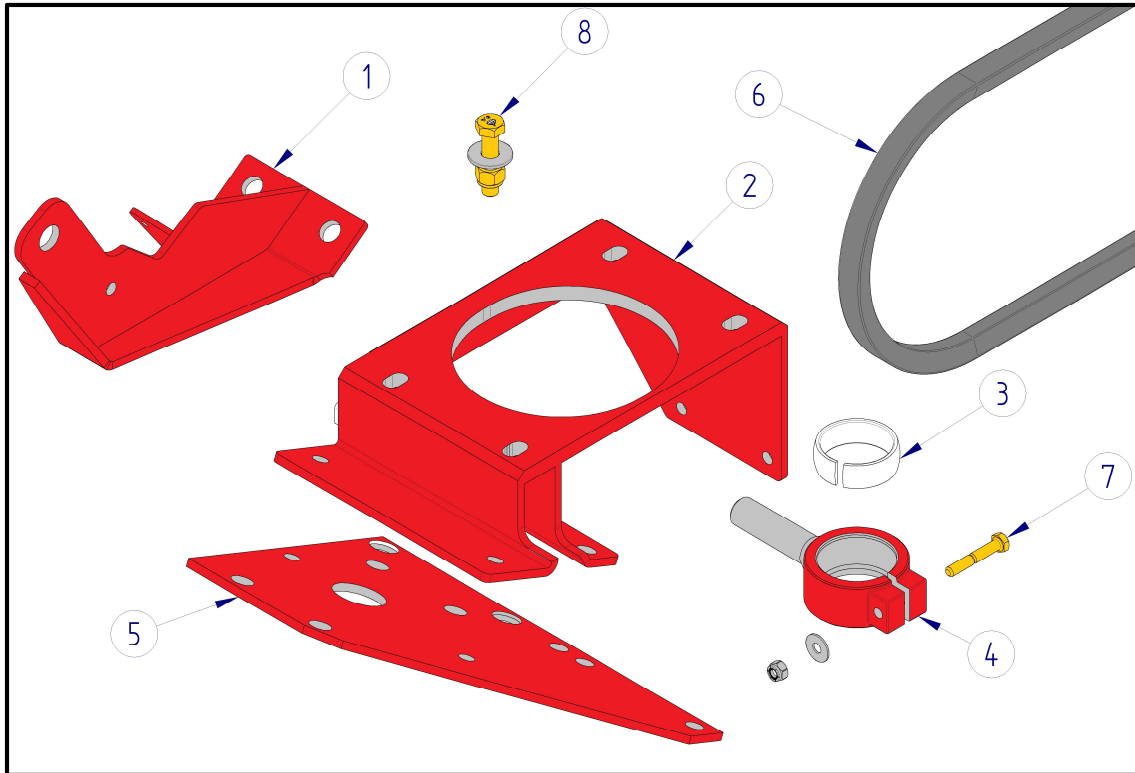
WWW.TECNOLOGIAPEREZ.COM.AR

11-2023





TP-CA206



Nº	Código	Descripción	Cant
1	TP-CA506	SOPORTE DE TENSOR CORREA (REEMPLAZA A LA 40-00077)	1
2	TP-CA706	BASE CAJA CUCHILLA	1
3	TP-CA137	CUBETA DE RECINA	1
4	TP-CA306	TALON PARA CUCHILLA	1
5	TP-CA406	SOPORTE PARA BASE (REEMPLAZA A LA 40-00079)	1
6	C 110	CORREA	1
		BULON G5 - USS - 5/16 x 2	1
7		ARANDELA PLANA DE 5/16	1
		TUERCA USS AUTOFRENANTE 5/16	1
		BULON GRADO 5 USS - 1/2 x 13 x 2	4
8		TUERCA AUTOFRENANTE USS 1/2 x 13	4
		ARANDELA PLANA 1/2	4

AJUSTES FINALES

Poner en marcha a bajas revoluciones, observar movimientos y tensión de la correa.

La caja **TP-CA2012** esta engrasada de fábrica, recomendamos no agregarle en sus primeras horas de trabajo, solamente engrasar el muñón inferior al finalizar el día de trabajo de 2 a 3 bombazos.

En la parte central y en la parte superior de la caja **TP-CA2012** hay alemites, de los cuales podemos elegir a la hora de engrasar el que este en una posición cómoda.

El excesivo engrase produce temperaturas altas de trabajo, la temperatura normal es de 70º.

Recomendamos grasa multiplex EP2 (elf).

Ver calcos con horas de engrase.

TECNOLOGIA PEREZ® comercializa piezas de reposición de la marca TECNOLOGIA PEREZ® y no piezas originales.

La marca Don Roque® no posee ninguna asociación o relación comercial con la empresa TECNOLOGIA PEREZ®.



TEL: 02273 442214
contacto@tecperez.com.ar