



TP-CA204

Kit de adaptación para caja mando cuchilla **TP-CA2012**
Diseñado especialmente para plataforma
John Deere®: 1550 - Plataforma 325 (primera versión)



TP-CA2012



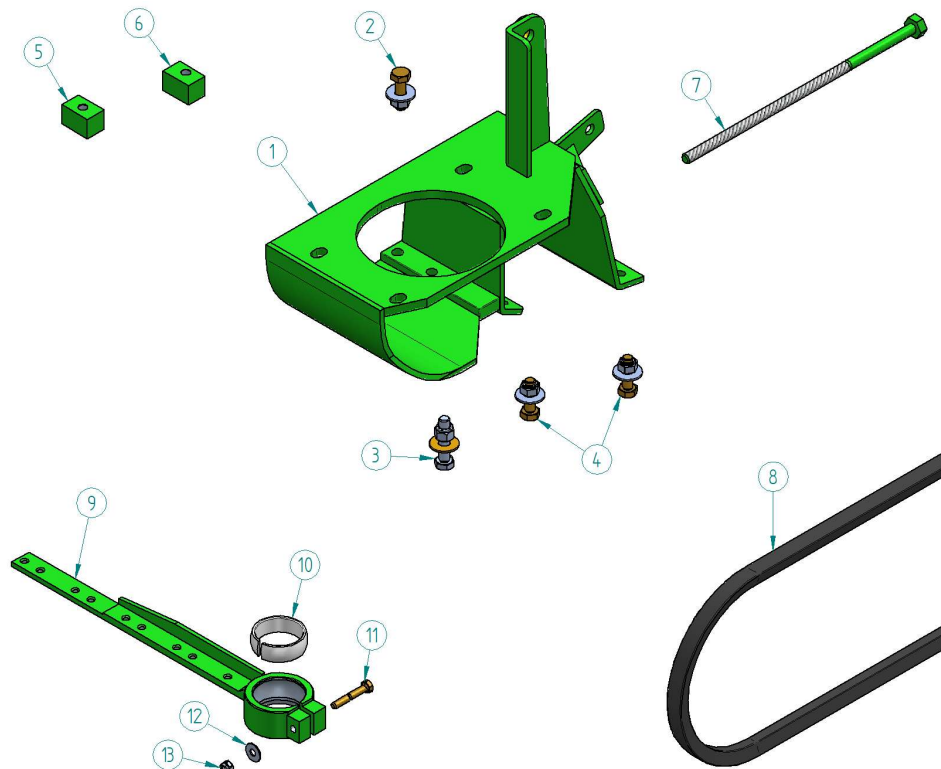
TEL: 02273 442214

CONTACTO@TECPEREZ.COM.AR

WWW.TECNOLOGIAPEREZ.COM.AR



TP-CA204



Nº	CODIGO	DESCRIPCION	CANT
01	TP-CA204B	BASE CAJA CUCHILLA	1
02	-	TORNILLO ½" x 13 x 2" C/PLANA Y AUTOFRENANTE	4
03	-	TORNILLO 12 x 1,75 x 60 C/PLANA Y AUTOFRENANTE	2
04	-	TORNILLO 12 x 1,75 x 40 C/PLANA Y AUTOFRENANTE	6
05	TP-CA904-C	DADO ELEVADOR GUIA PUNTON	1
06	TP-CA904-A	DADO ELEVADOR GUIA PUNTON	1
07	TP-CA401	TORNILLO RESORTE ESTABILIZADOR	1
08	C148	CORREA	1
09	TP-CA304	TALON DE CUCHILLA	1
10	TP-CA137	CUBETA DE RESINA	1
11	-	TORNILLO DE 5/16" X 2"	1
12	-	ARANDELA PLANA DE 5/16"	1
13	-	TUERCA AUTOFRENANTE DE 5/16"	1

AJUSTES FINALES

Poner en marcha a bajas revoluciones, observar movimientos y tención de la correa.

La caja **TP-CA2012** esta engrasada de fábrica, recomendamos no agregarle en sus primeras horas de trabajo, solamente engrasar el muñón inferior al finalizar el día de trabajo de 2 a 3 bombazos.

En la parte central y en la parte superior de la caja **TP-CA2012** hay alemites, de los cuales podemos elegir a la hora de engrasar el que este en una posición cómoda.

El excesivo engrase produce temperaturas altas de trabajo, la temperatura normal es de 70º.

Recomendamos grasa multiplex EP2 (elf).

Ver calcos con horas de engrase.

TECNOLOGIA PEREZ® comercializa piezas de reposición de la marca TECNOLOGIA PEREZ® y no piezas originales.

La marca John Deere® no posee ninguna asociación o relación comercial con la empresa TECNOLOGIA PEREZ®.



TEL: 02273 442214
contacto@tecperetz.com.ar