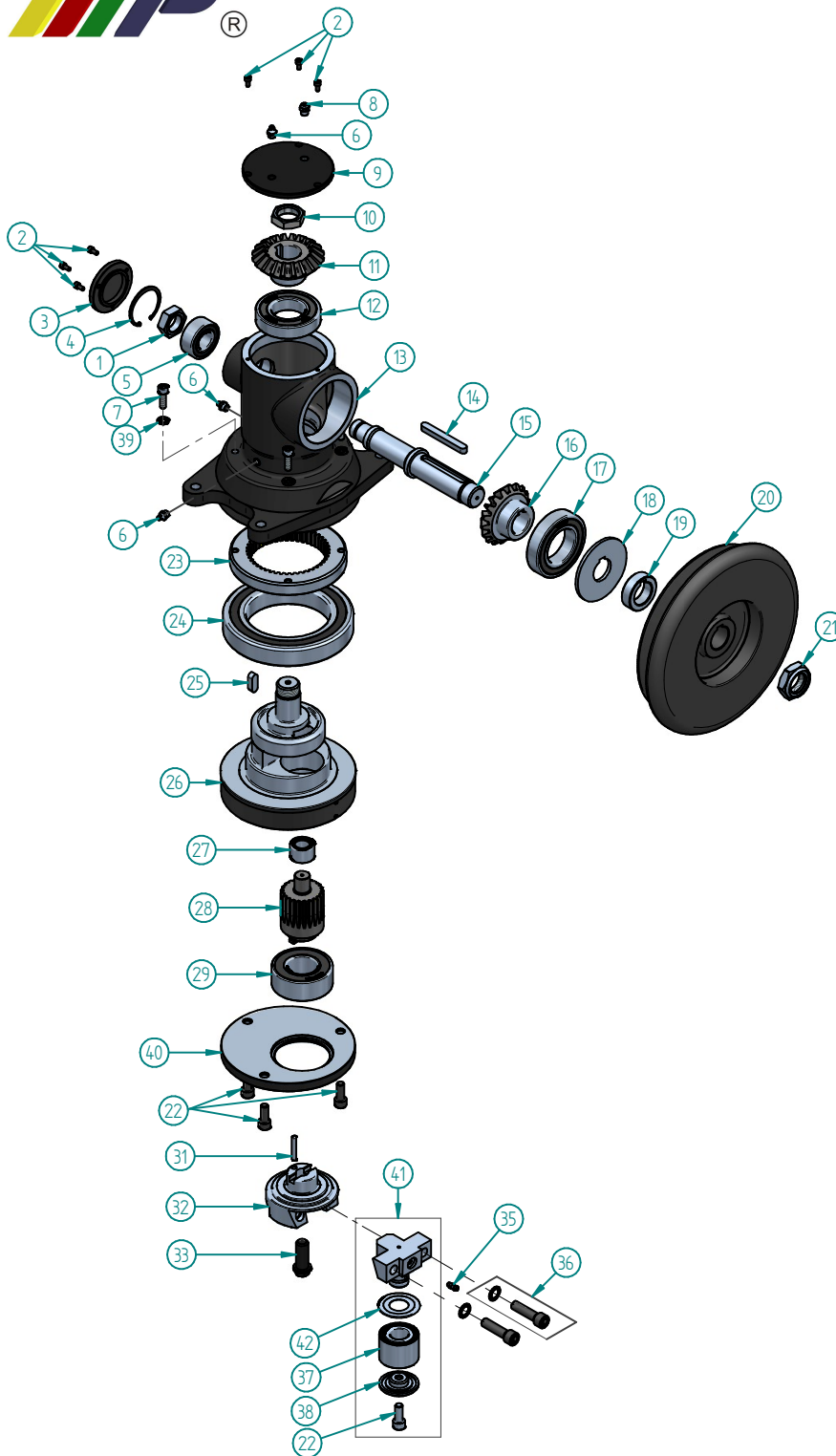




# TP-CA103.5



N°	Código	Descripción	Cant
1	TP-CA106	Tuerca ajuste rodamiento	1
2	TP-CA116	Tornillo allen M5 x 10	6
3	TP-CA109	Tapa lateral de carcasa	1
4	TP-CA115	Seguer 52 l	1
5	TP-CA126	Rodamiento 3205-2RS	1
6	TP-CA120	Alemite de 1/8" Gass	3
7	TP-CA 131	Tornillo allen M10 x 1,25 x 25	3
8	TP-CA121	Respirador de 1/8" Gass	1
9	TP-CA108	Tapa superior de carcasa	1
10	TP-CA105	Tuerca ajuste piñón	1
11	TP-CA114	Engranaje cónico Z 20	1
12	TP-CA124	Rodamiento 6209-2RS	1
13	TP-CA182	Carcasa	1
14	TP-SA1127	Chaveta Antar 10 x 8 x 80 DIN	1
15	TP-CA187	Eje polea mando piñón	1
16	TP-CA113	Engranaje cónico Z 18	1
17	TP-CA125	Rodamiento 6210-2RS	1
18	TP-SA1041	Arandela tapa	1
19	TP-CA185	Separador	1
20	TP-CA170	Polea	1
21	TP-CA173	Tuerca MF30 x 1.50	1
22	TP-CA117	Tornillo allen M8 x 20	5
23	TP-CA183	Corona Z 46	1
24	TP-CA190	Rodamiento 6022-2RS	1
25	TP-CA134	Chaveta 10 x 8 x 28	1
26	TP-CA181	Excéntrico	1
27	TP-CA127	Rodamiento NKI 20/20	1
28	TP-CA 186	Piñón Z 23	1
29	TP-CA123	Rodamiento 3208-2RS	1
31	TP-CA180	Perno rectificado de 6 x 37	1
32	TP-CA189	Eje Piñón a Muñón	1
33	TP-CA184TP	Tornillo MF 16 x 40	1
35	TP-CA138	Alemite M6	1
36	TP-CA169	Conj. bulón M12 x 45 c/aran esp	2
37	TP-CA129	Rodamiento especial a palillos	1
38	TP-CA136	Tapa rodamiento externo	1
39	-	Arandela grower M8	4
40	TP-CA158	Tapa inferior	1
41	TP-CA160	Kit muñón TP-CA188	1
42	TP-CA129-T	Tapa cubre rodamiento	1

TECNOLOGIA PEREZ S.A.

